

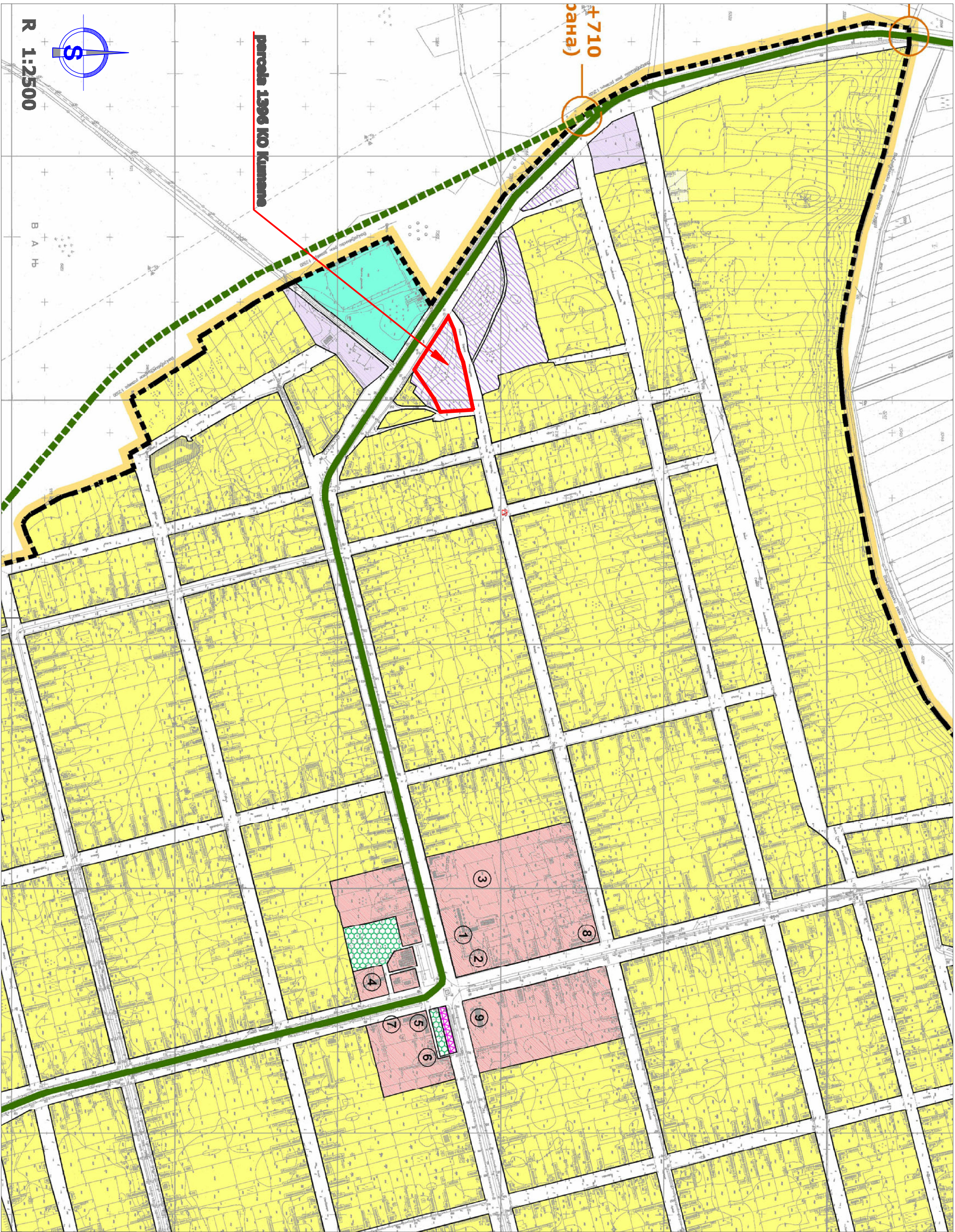
URBANISTIČKI PROJEKAT  
za izgradnju radnog kompleksa za skladištenje žitarica  
Maršala Tita bb, na parceli 1396, KO KUMANE

LEGENDA IZ PRONB:

ШЕМАТСКИ ПРИКАЗ УРЕЂЕЊА НАСЕЉА

ОСНОВНА ПЛАНИРАНА НАМЕНА ПРОСТОРА СА ПРАВИЦИМА  
И КОРИДОРИМА ЗА САОБРАЋАЈНУ ИНФРАСТРУКТУРУ

- постројења граница грађевинског подручја насеља  
граница планираног ширења грађевинског подручја насеља
- зона централних садржаја
- 1 ОСНОВНА ШКОЛА
  - 2 ПРЕДШКОЛСКА УСТАНОВА
  - 3 СПОРТСКИ ТЕРЕНИ ЗА МАЛЕ СПОРТОВЕ
  - 4 АМБУЛАНТА
  - 5 ВИСОКОП, ДОМ КУЛТУРЕ, БИБЛИОТЕКА
  - 6 ПОШТА
  - 7 МЕСНА КАНЦЕЛАРИЈА
  - 8 МЕСНА ЗАЈЕДНИЦА
  - 9 СПРСКА ПРАВОСЛАВНА ЦРКВА
- зона становања  
зона радних садржаја (постројење / планирано)  
зона спорта и рекреације (евентуално игралиште, мали спортови, трим стаза)
- комунални садржаји
- зелена патица  
тробоје  
парк  
водоводни бунар
- саобраћајна инфраструктура
- државни пут II реда бр. 3 (постројење / планирано)  
улице
- стаци. km 7+630  
једнокопосечна неелектрифицирана железничка пруга
- ЖС  
железничка станица
- зеленило  
зелене површине јавног коришћења



LomdoStudio		URBANISTIČKI PROJEKAT za izgradnju radnog kompleksa za skladištenje žitarica Maršala Tita bb, na parceli 1396, KO KUMANE	
odgovorni urbanista		IZVOD IZ PROSTORNOG PLANA OPŠTINE NOVI BEČEJ	
Avtorov Rad, d.o.o.		R 1:2500	
		LIST BR. 1	